

الاستشارة الوراثية



إعداد المجموعه
الثالثة

المراجع

كتاب الأحياء للصف العاشر

المديرية العامة للمناهج والكتب المدرسيه
وزاره التربية والتعليم
الطبعة الثانية (1422هـ / 2001 م) .

كتاب الأحياء للصف الثاني الثانوي العلمي

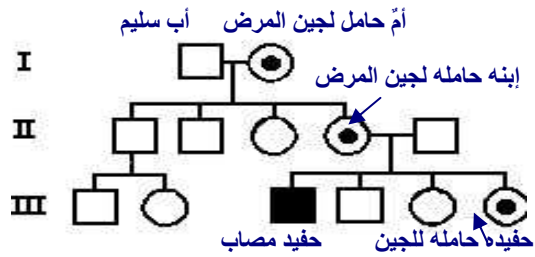
المديرية العامة للمناهج والكتب المدرسيه
وزاره التربية والتعليم
الطبعة الأولى (1417 هـ / 1997 م) .

العلم والدين

روى ابن عدي، وابن عسك
عن عائشة أم المؤمنين -
رضي الله عنها- أن رسول
الله صلى الله عليه وسلم
قال: "تخيروا لنطفكم، فإن
النساء يلدن أشباه إخوانهن
وأخواتهن"

أثبت العلماء أن زواج
الأباعد يؤدي غالباً إلى
عدم إمكانية اجتماع
الجينات المرضيه
المتماثلة في الفرد
نفسه ، مما يقلل من
احتمالية ظهور
الأمراض الوراثية.

الاستشارة الوراثية



بالمريض, أو يتكهن باحتمال ظهور مرض

وراثي معين في أفراد عائلته, يوجد في تاريخها العائلي اختلال وراثي.

كيف يتكهن بالمريض المستشار الوراثي...؟



*سحب الدم لأجراء فحوص مخبريه أو تحاليل كيميائيه معينه ..

*تحديد الأجنة غير الطبيعية وهي في رحم الأم .

*معرفة السجل الوراثي للعائلة المتعلق بوجود الأمراض الوراثية في أفرادها , ليكون مخطط سلالة العائلة كما في المخطط التالي .:

زواج الأقاربوالأمراض الوراثية

يؤدي الزواج من الأقارب إلى زيادة إمكانية اجتماع الجينات المرضية المتماثلة في الفرد نفسه, مما يزيد من احتماليه ظهور الأمراض الوراثية.

ولكن.....

ليس بالضرورة أن تسبب كل حاله زواج بين الأقارب في ظهور أمراض وراثية في الأبناء, فقد يحمل أفراد عائلته ما صفات كثيرة سليمة , ولا يؤدي هذا الزواج إلى مشكلات مرضيه وراثية.

تلعب الاستشارة الوراثية دورا مهما في المحافظة على صحة المجتمع وسلامه أفراده, وذلك بتوجيه الناس وبخاصة المقبلون على الزواج إلى ما يجب عليهم إتباعه لضمان نسل يتمتع بالصحة, ويخلو من الأمراض الوراثية.

من هو المستشار الوراثي.....؟

مختص قادر على التكهّن بأن شخصا ما لديه اختلال وراثي أو يحمل جين اختلال وراثي, كأن يتكهن بإصابته طفل بمرض وراثي معين, رغم عدم إصابته أبويه