

FIG. 1

Fișa de lucru nr. 5

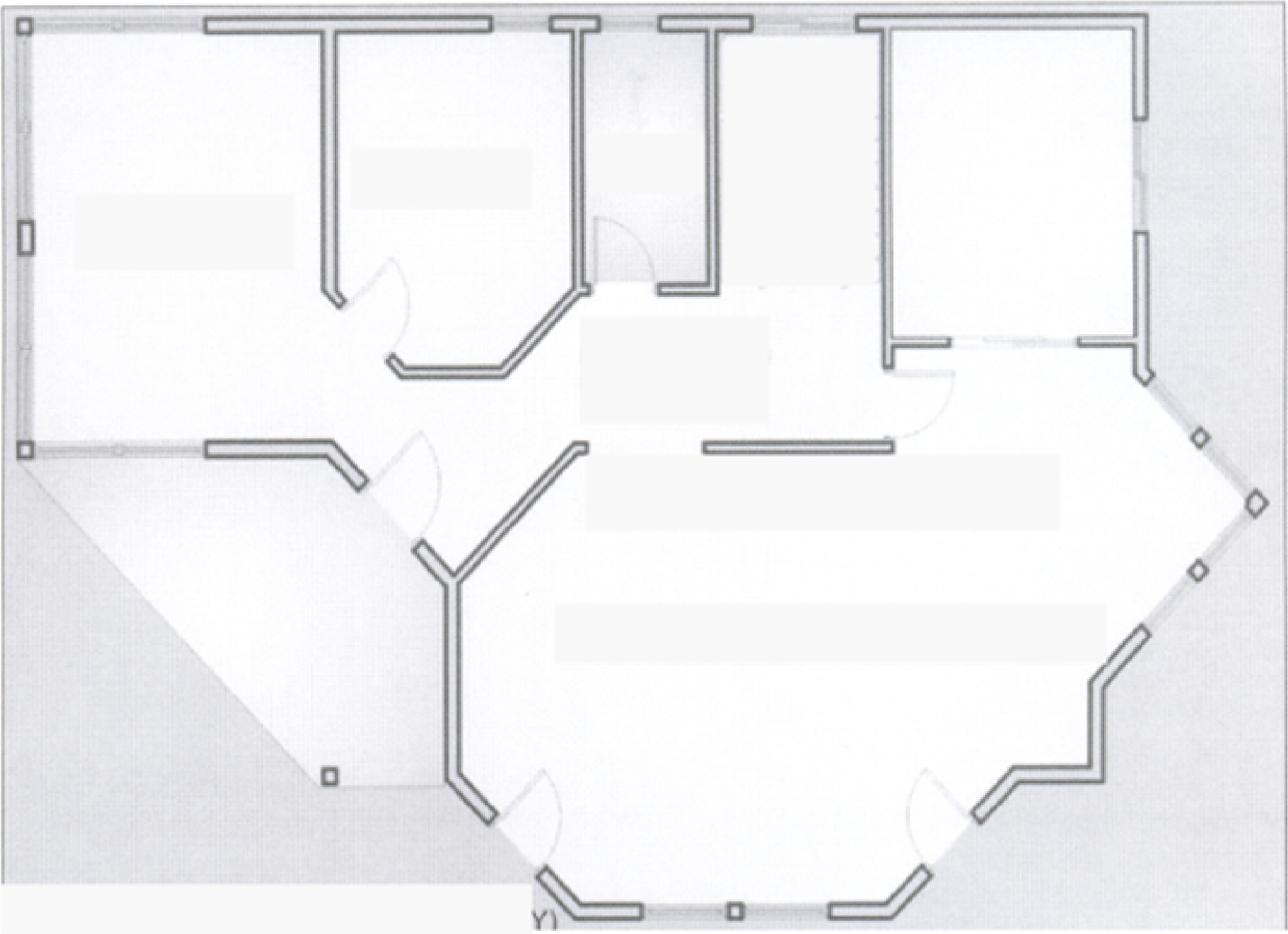


FIG. 2

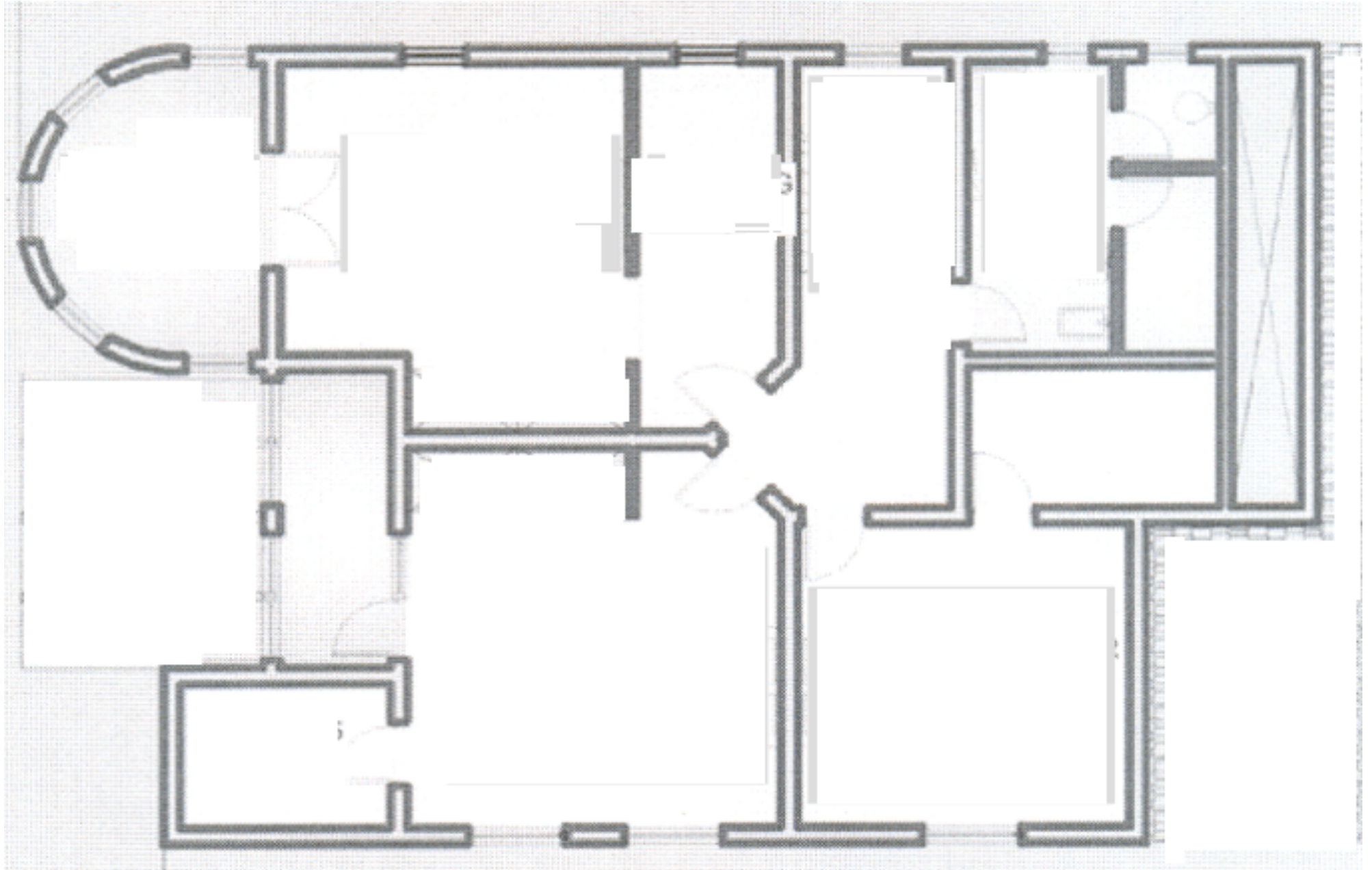


FIG. 3

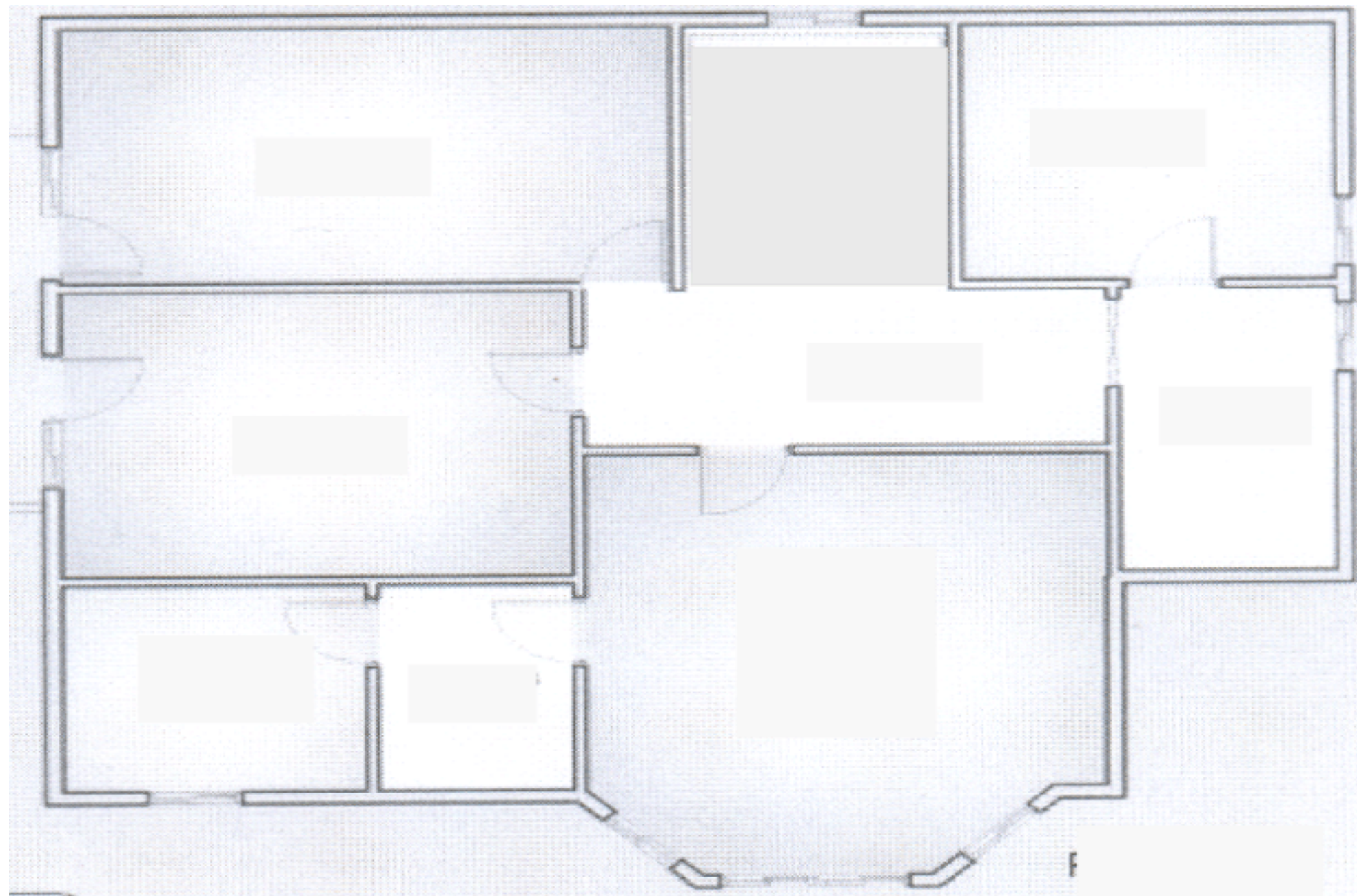


FIG. 4

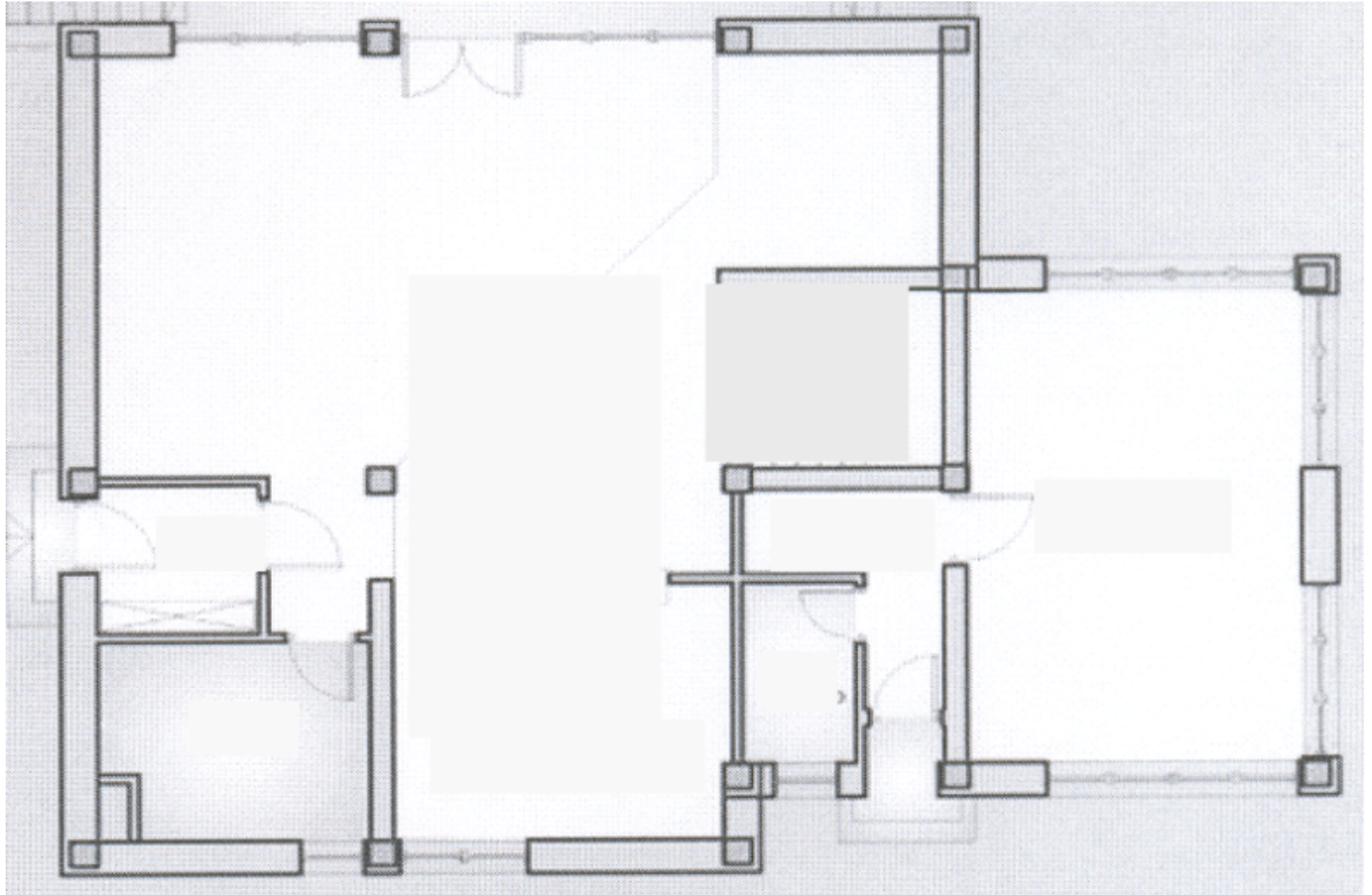
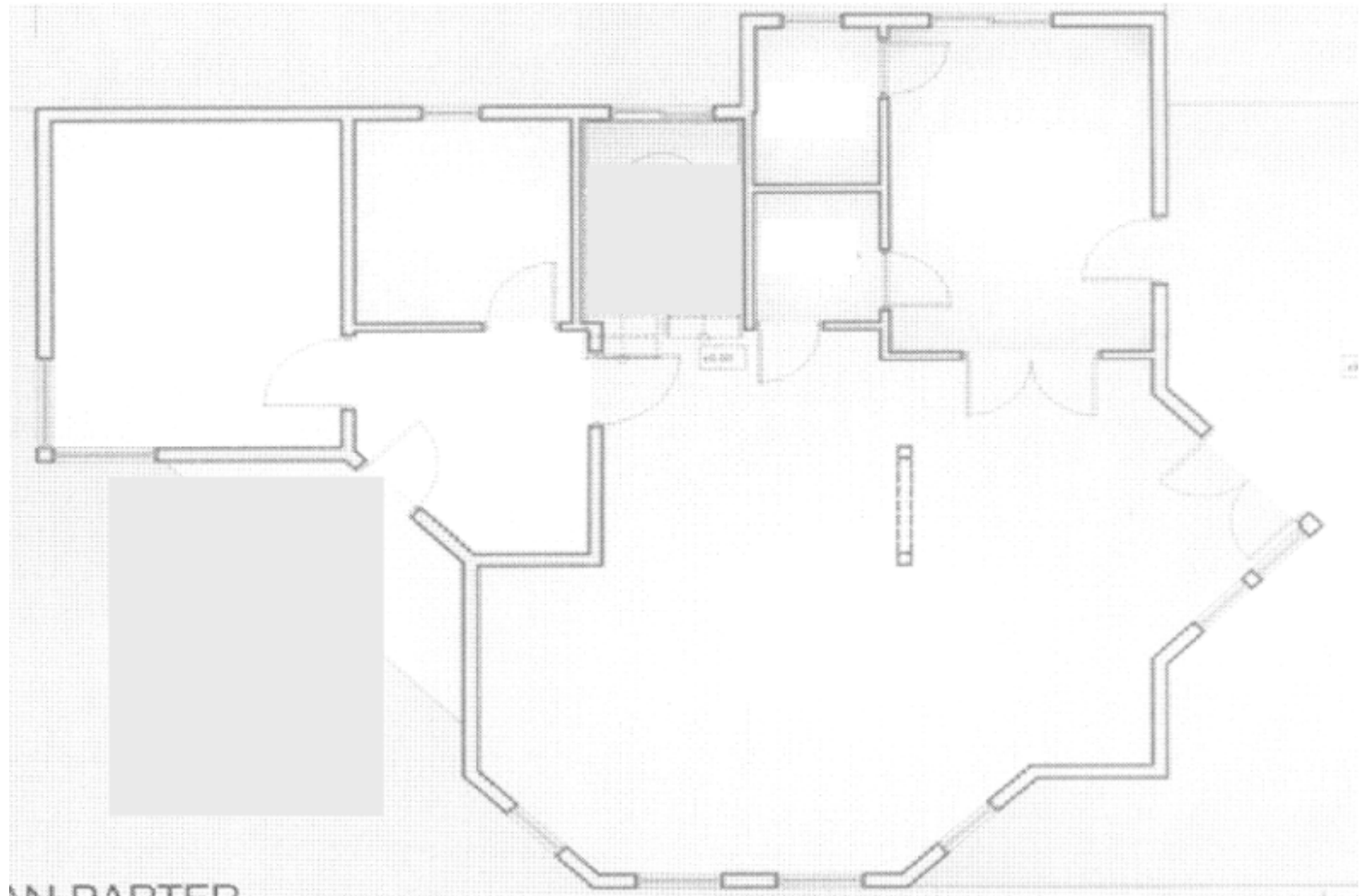


FIG. 5



## Fișa de lucru nr. 5

1. Având la dispoziție următoarele surse de informare (manualul, reviste de specialitate, Internetul) caută următoarele definiții:

Planul locuinței este.....

.....

Schița locuinței este.....

.....

Scările de reprezentare a unei locuințe sunt .....

.....

2. Analizând împreună cu colegii din grupa ta planurile de locuințe din f  
alegeți un plan (doar planul parterului, în cazul locuințelor cu mai multe nivele) pent  
grupului. După alegerea planului dați un nume casei alese:.....  
Identificați apoi denumirea fiecărei încăperi și scrieți-o pe plan.

3. La sfârșit împreună cu colegii vei realiza prezentarea finală.