

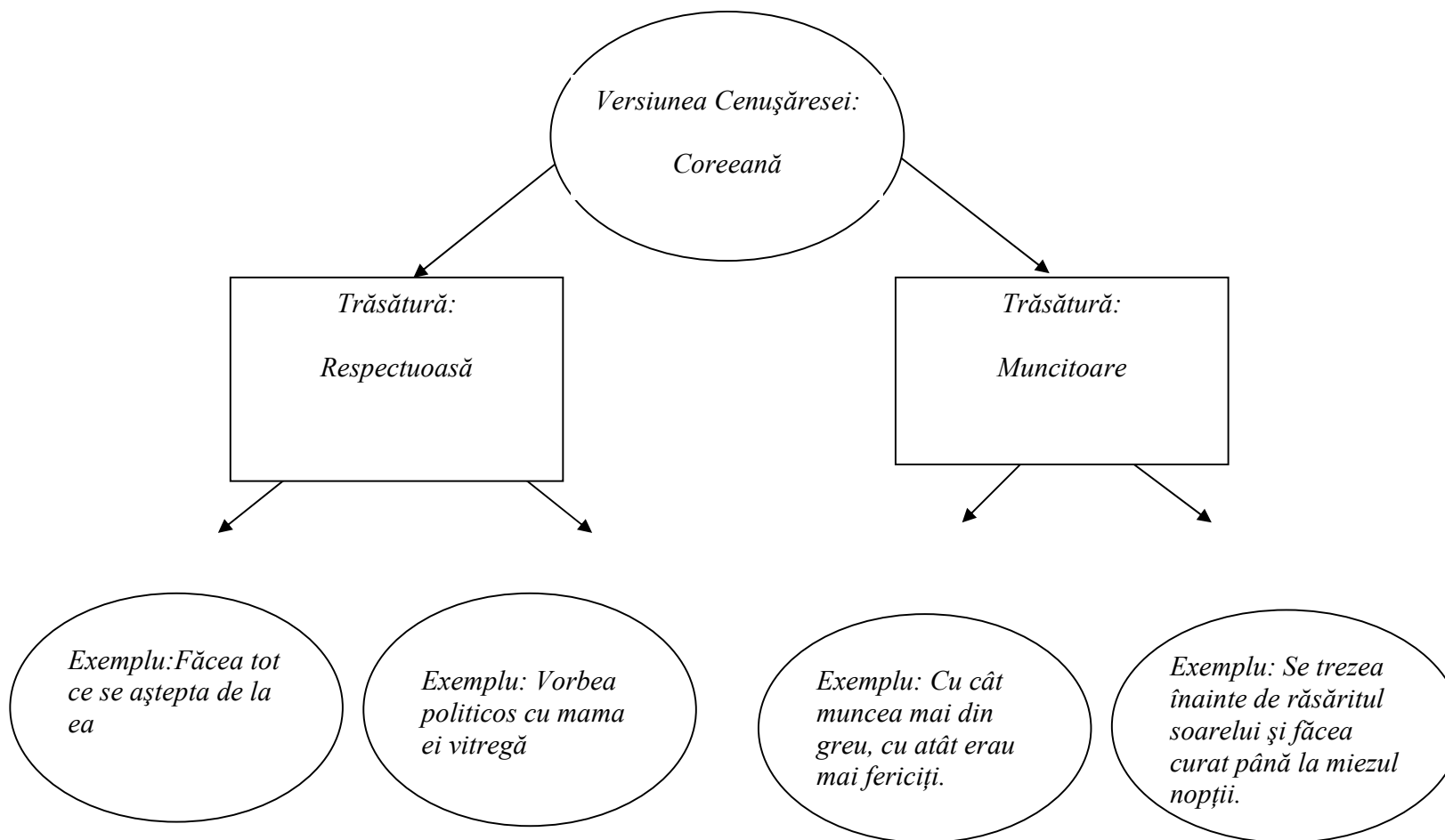
Nume _____

Data _____

Analiza personajului

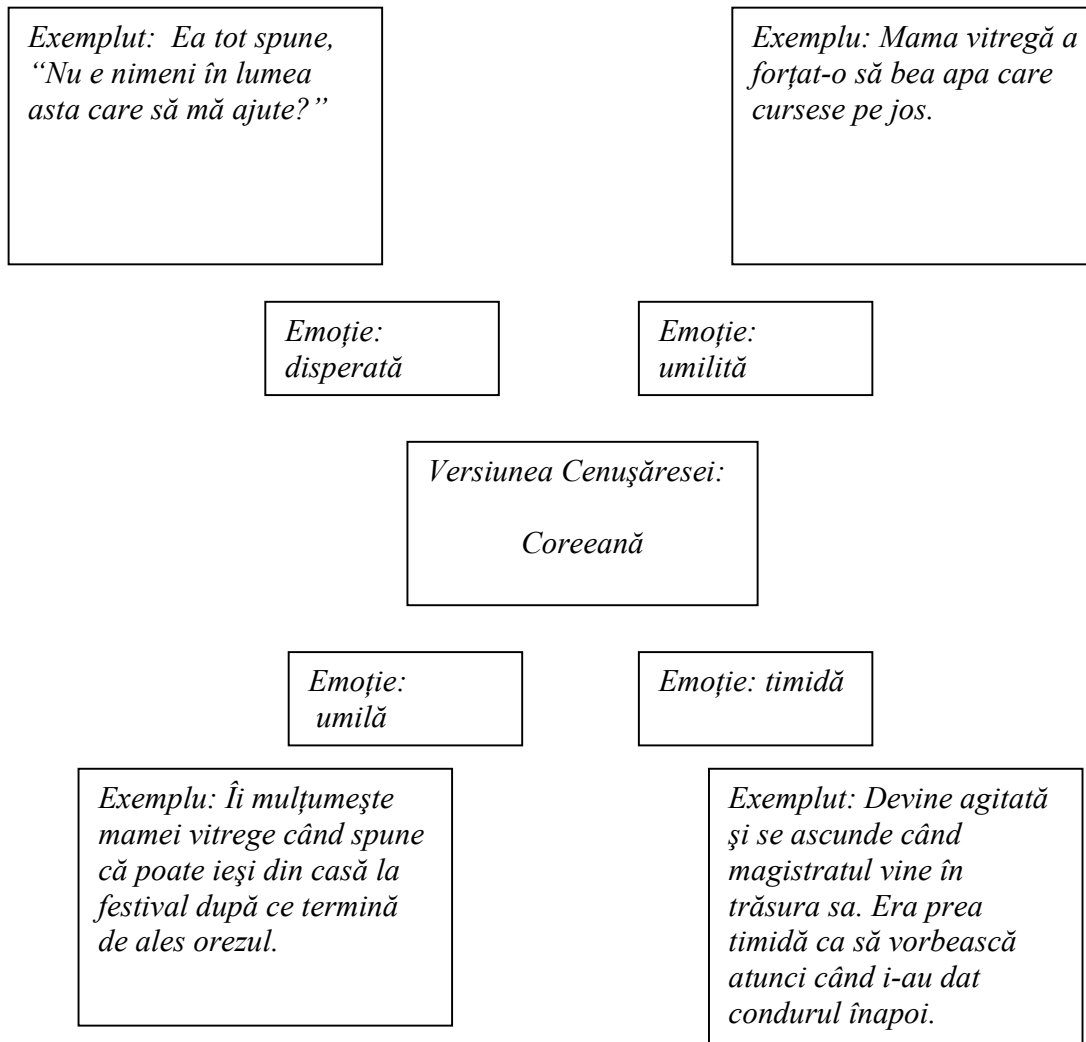
(Notă pentru profesor: Această pagină poate fi dată ca temă prin ștergerea exemplelor de răspuns.)

Alege versiunea poveștii Cenușăreasa cu care te identifiți cel mai mult. Folosind organizatorul grafic de mai jos, alege două trăsături care descriu personajul. Găsește în carte exemple ale acestei trăsături și notează-le în spațiul corespunzător.



Analiza personajului Partea a II-a

Imaginează-ți cum trebuie să se fi simțit personajul principal de-a lungul poveștii. Folosind organizatorul grafic de mai jos, alege patru emoții și găsește exemple din carte pentru a le susține.



Folosind organizatorii grafici pentru analiza personajului, alege cel puțin trei trăsături sau emoții cu care te identifiți. Descrie legătura și asemănările.

Trăsătură sau emoție	Legătura cu tine
<i>Muncitoare</i>	<i>Muncesc din greu în tot ceea ce fac. Îmi dau toată silința la școală și joc fotbal, iau ore de balet și de pian. Exersez în fiecare zi și îmi fac și treburile. Încerc să-l ajut și pe fratele meu mai mic.</i>
<i>Timidă</i>	<i>Nu-mi place să vorbesc în fața altor persoane. Mi-e greu să cunosc oameni noi. Nu știu ce să spun.</i>
<i>Umilită</i>	<i>Mi-e foarte rușine când copiii râd de mine deoarece nu am multe lucruri. Nu am etichete pe haine, iar părinții mei nu conduc mașini scumpe.</i>
<i>Disperată</i>	<i>Am avut de predat un raport foarte important. A fost foarte greu. Nu credeam că pot face treabă bună. Eram într-adevăr disperat. Eram prea timid pentru a cere ajutor. Dar profesorul meu a văzut că nu eram în apele mele și și-a făcut timp să mă ajute.</i>