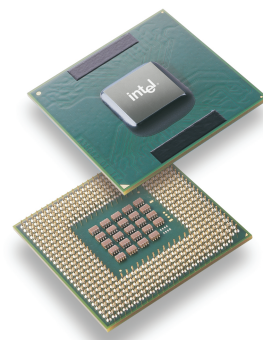




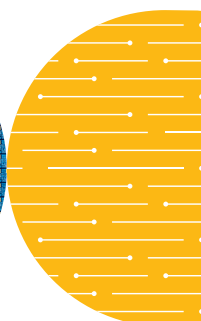
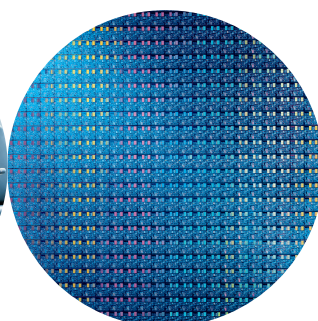
為應用電腦運算而設的 Intel® Pentium® 4-M 處理器

產品特色

- 目前本處理器已推出 1.7 GHz 及 2.2 GHz 兩款，配備一個 400 MHz 處理器端匯流排，每秒可傳輸 3.2 GB 的資料進出處理器
- 具備 Intel® NetBurst™ 微架構
 - 與目前 Intel® Pentium® III 處理器所使用的微架構相比，NetBurst 微架構的超管線技術可將管線的深度增加一倍
 - 第 1 階執行追蹤快取記憶體包含 8 KB 的資料快取記憶體，以及執行追蹤快取記憶體，它可依程式執行順序儲存最高 12K 經解碼的微指令
 - 快速執行引擎包含兩個以兩倍核心處理器頻率測時的算術邏輯單元 (ALU)
 - 512 KB 的第 2 階進階傳輸快取記憶體 (ATC) 可在第 2 階快取記憶體和處理器核心之間提供一個具備高資料傳輸率的通道。ATC 的特色包括：
 - 非阻塞、全速、內嵌式第 2 階快取記憶體
 - 8 向式設定結合性
 - 連接至第 2 階快取記憶體的 256 位元資料匯流排
 - 每一個時脈週期會為進出快取記憶體的資料測時
 - 大容量、脫序預測的進階動態執行引擎
 - 增強浮點及多媒體單位可將浮點暫存器擴充至 128 位元的超大容量並加入一個額外的暫存器用於資料移動



通訊領域中的
Intel



- 資料完整度及可靠性功能，例如用於系統及 L2 快取記憶體匯流排的錯誤修正碼、故障分析及復原功能
- 可完全相容於現有的 Intel® Architecture 架構軟體
- Micro-FC-PGA 478 的封裝方式
- 內嵌入應用壽命週期支援

Intel® Pentium® 4-M 處理器概述

Intel Pentium 4-M 處理器是性能可擴充性應用電腦運算的最理想選擇。進階的微架構及 1.7 GHz 及 2.2 GHz 的時脈速度，使 Intel Pentium 4-M 處理器可滿足今日及未來的應用電腦運算需

求。Intel Pentium 4-M 處理器最適用於通訊、互動式用戶端及工業性自動化應用。併入全新功能與改良技術的 Intel Pentium 4-M 處理器仍可藉軟體相容於前幾代的 Intel® 微處理器系列產品。

Intel Pentium 4-M 處理器經驗證可搭配 Intel 845E 晶片組相容運作。Intel 845E 晶片組藉著可為應用電腦運算市場提供優異之價格性能比的優勢，進一步擴充 Intel Pentium 4-M 處理器的平台。這個晶片組可提供高達 2 GB 的單通道 (DDR200 或 DDR266) DDR 記憶體，並具備選擇性的可編程式錯誤修正碼 (ECC) 功能。

為應用電腦運算而設的 Intel® Pentium® 4-M 處理器

產品編號	核心速度	外部匯流排速度	L2 快取記憶體	溫控設計電力	電壓	Tjunction (最高)	封裝
RH80532GC029512*	1.7 GHz	400 MHz	512 KB	30 watts	1.3V	100° C	Micro-FC-PGA 478
RH80532GC049512*	2.2 GHz	400 MHz	512 KB	35 watts	1.3V	100° C	Micro-FC-PGA 478

* 請注意，為應用電腦運算而設的 1.7GHz 及 2.2 GHz Intel® Pentium® 4-M 處理器分別與 1.7/1.2 GHz 及 2.2/1.2 GHz 的筆記型 Intel® Pentium® 4-M 處理器是相同的產品。由於內嵌式 Intel 架構群組 (Embedded Intel Architecture Group) 並不支援 Intel Speedstep® 技術，在操作 1.7GHz 或 2.2 GHz 速度的處理器時必須遵循額外的設計原則。有關額外的設計原則，請參閱我們的網站：<http://developer.intel.com/design/intarch/designgd/251319.htm>。

Intel 聯絡方式

開發商網站：

developer.intel.com

內嵌式 Intel® Architecture 首頁：

developer.intel.com/design/intarch

其他 Intel 支援：

Intel 文獻中心 developer.intel.com/design/litcentr/
(800) 548-4725 中部標準時間上午 7 點至下午 7 點 (美國及加拿大)

其他國家地區，請聯絡您當地的經銷業務處。

一般資訊熱線：

(800) 628-8686 或 (916) 356-3104 太平洋標準時間上午 5 點至下午 5 點

欲知詳情，請參觀 Intel 的網站：developer.intel.com

美國及加拿大
Intel Corporation
Robert Noyce Bldg.
2200 Mission College Blvd.
P.O. Box 58119
Santa Clara, CA 95052-8119
USA

歐洲
Intel Corporation (UK) Ltd.
Pipers Way
Swindon
Wiltshire SN3 1RJ
UK

亞太地區
Intel Semiconductor Ltd.
32/F Two Pacific Place
88 Queensway, Central
Hong Kong, SAR

日本
Intel Kabushiki Kaisha
P.O. Box 115 Tsukuba-gakuen
5-6 Tokodai, Tsukuba-shi
Ibaraki-ken 305
Japan

南美洲
Intel Semicondutores do Brazil
Rue Florida, 1703-2 and CJ22
CEP 04565-001 Sao Paulo-SP
Brazil

本文內所有資訊均屬 Intel 產品。本文並沒有以明示或暗示、以不容反證或其他方式授予任何智慧財產權許可證。除 Intel 的銷售條約與規定內針對本產品所陳述之義務以外，Intel 無須承擔任何責任義務，並且拒絕承擔任何有關 Intel 產品之銷售及使用之明示或暗示的保固責任，包括收購某特定用途之適當性、可銷售性，或對任何專利權、版權或其他智慧財產權之侵害的保固或責任。Intel 產品並不適用於醫療、生命救援或生命延續的應用上。Intel 可隨時更改產品規格與說明，恕不另行通知。

Copyright © 2002 Intel Corporation. 版權所有。

Intel、Pentium、NetBurst 及 SpeedStep 為 Intel Corporation 或其子公司在美國及其它國家地區的商標或註冊商標。

印於美國

1102/0C/EW/PP/2.5K

請響應資源回收

251268-002T

