

## 6 加载存储系统软件

注意：在 Apple® Macintosh 操作系统上，设置屏幕的功能相同，但显示可能会有差异。

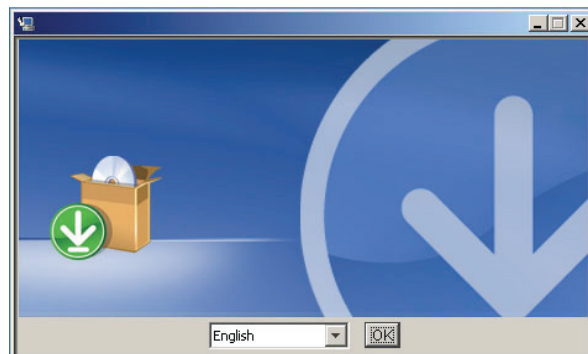
注意：建议将存储系统连接到启用了 DHCP 的网络，来完成软件安装。

1 将 Intel® Entry Storage System SS4200-E 附带的资源 CD 插入与存储系统连接到同一网络的计算机。

注意：如果资源 CD 不自动启动，请导航到资源 CD 手动运行 install.exe。必须将存储系统管理软件安装在与存储系统位于同一网络的计算机上。

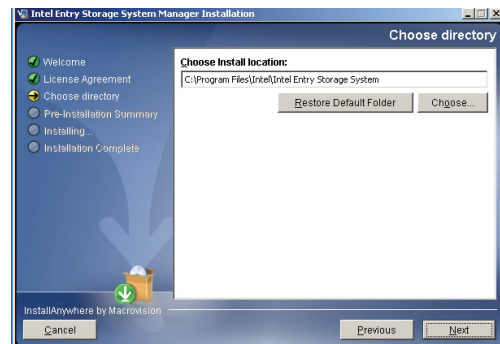
2 按安装向导继续执行操作。

选择语言并单击 OK (确定) 继续。

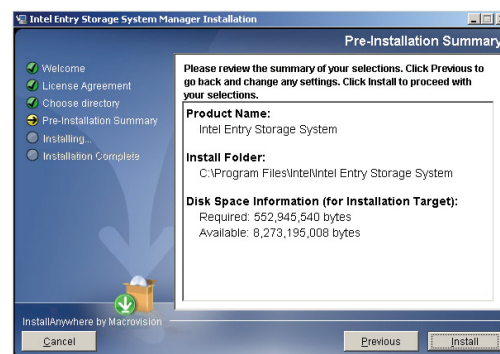


3 在许可协议屏幕上，选择 I accept the terms of the License Agreement (我接受许可协议条款)。单击 Next (下一步) 继续。

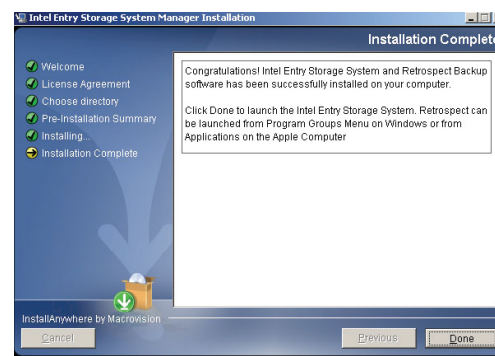
4 选择安装位置并单击 Next (下一步) 继续。



5 单击 Install (安装)。



6 将显示 Installation Complete (安装完成) 屏幕。单击 Done (完成)。



7 存储系统管理器将在浏览器中自动打开。此时会显示 Welcome (欢迎) 屏幕。



8 单击 Next (下一步) 启动设置向导。

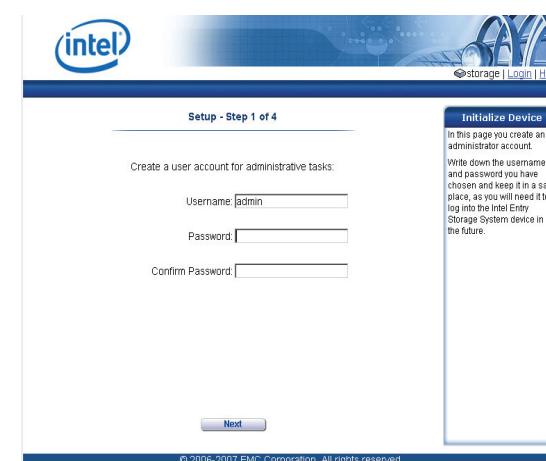
注意：如果管理器未检测到存储系统，将显示硬件设置说明。

注意：在连接时，Microsoft Internet Explorer® 可能会显示一个安全证书警告屏幕。如果出现这种情况，请单击 Yes (是) 或 Accept (接受) 继续操作。

## 7 创建管理员帐户

1 输入管理员帐户的用户名。用户名的长度最多可为 32 个字符。用户名中不允许存在空格。

2 创建管理员帐户密码。为增强安全性，建议密码长度为 8 到 12 个字符。密码中不允许存在空格。



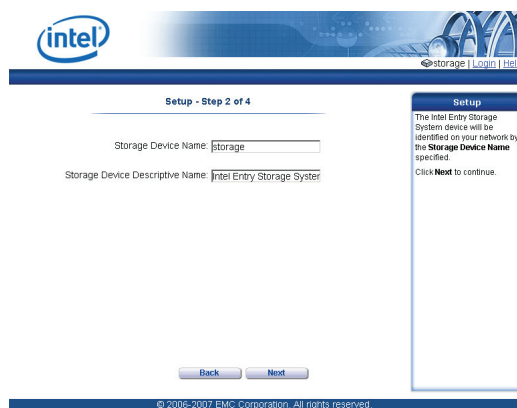
3 单击 Next (下一步) 继续。

## 8 在网上标识存储系统

存储系统的默认名称为 storage。如果需要，可以保留此默认名称。

1 输入存储系统的设备名称。此名称将用于在网上标识系统。

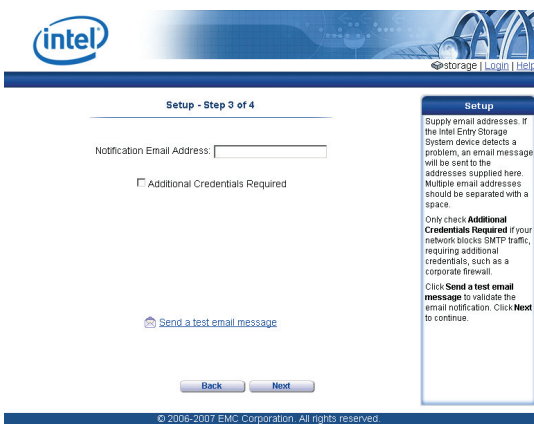
2 输入存储系统的描述性名称。



3 单击 Next (下一步) 继续。

## 9 设置电子邮件通知

1 (可选) 如果您希望系统在检测到问题时发送电子邮件，请输入一个有效的电子邮件地址。仅当网络阻止 SMTP 通信或需要附加凭据时，才应选中 Additional Credentials Required (需要附加凭据)。



2 (可选) 单击 Send a test email message (发送测试电子邮件)。

3 单击 Next (下一步) 继续。

## 10 配置日期/时间

1 从下拉列表中选择一个时区。

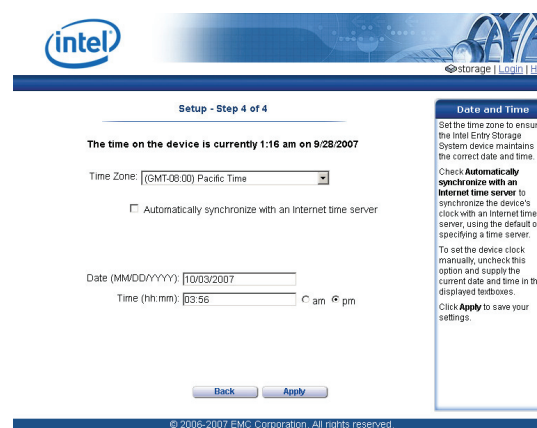
2 指定时间服务器或手动输入时间和日期。

要使用默认的时间服务器，请选中 Automatically synchronize with an Internet time server (与 Internet 时间服务器自动同步)，然后选择 Use the default time server (使用默认的时间服务器)。

要指定特定的时间服务器，请选中 Automatically synchronize with an Internet time server (与 Internet 时间服务器自动同步)，然后选择 Specify the time server (指定时间服务器)。在显示的 Server (服务器) 文本框中输入 Internet 时间服务器的 URL。

要手动指定时间服务器，请取消选中 Automatically synchronize with an Internet time server (与 Internet 时间服务器自动同步)，然后在显示的文本框中输入当前日期 (MM/DD/YYYY)，时间 (hh:mm) 并选择 am 或 pm。

3 单击 Apply (应用) 继续。




## 11 完成设置

1 记下 Congratulations (祝贺) 屏幕中的 IP 地址，然后单击 OK (确定)。



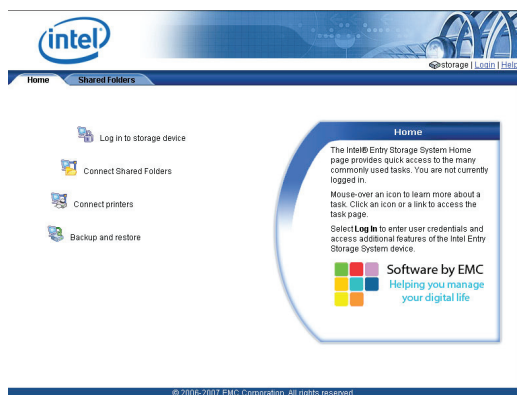
如果您更改了设备的默认名称 (storage)，将会显示 Restart Required (需要重新启动) 页面。单击 Apply (应用) 将重新启动存储系统。在此期间，连接可能会暂时断开，并且您可能需要登录设备管理器。

## 12 连接到存储系统

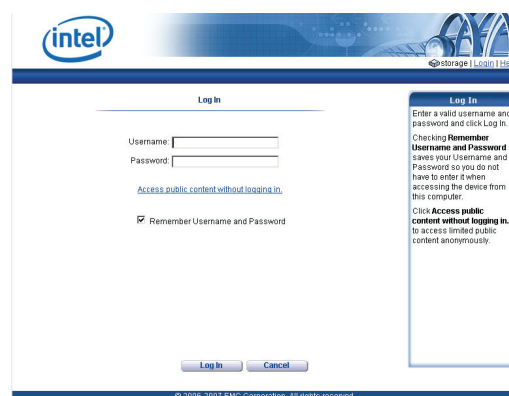
1 打开浏览器窗口并键入存储系统的 IP 地址，或者双击桌面上的  图标。

2 如果显示 Internet Explorer 内容阻止屏幕，请单击 Add (添加)。在 Trusted Sites (可信站点) 屏幕上，单击 Add (添加)。

3 在主页中，单击 Log in to storage device (登录存储系统)。

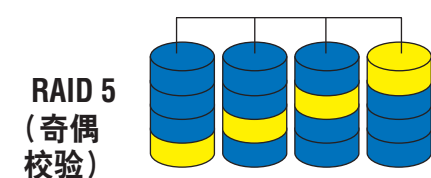


4 键入用户名和密码。单击 Log In (登录)。



至此，便完成了 Intel® Entry Storage System SS4200-E 的基本用户配置。有关设置用户和共享文件夹的其他信息，请参阅 Intel® Entry Storage System SS4200-E Software User Guide (Intel® Entry Storage System SS4200-E 软件用户指南)。有关备份系统的信息，请参阅 EMC® Retrospect backup and Recovery 联机帮助。

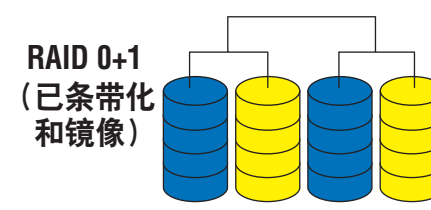
## 保护级别



RAID 5 (奇偶校验)

磁盘数：4  
使用四个 500-GB 驱动器的净容量：1.5 TB

带奇偶校验的条带化。数据和奇偶校验信息在阵列中的各个驱动器之间传播。良好的性能平衡，故障容错和驱动器空间利用率。



RAID 0+1 (已条带化和镜像)

磁盘数：4  
使用四个 500-GB 驱动器的净容量：1 TB

磁盘条带化和镜像。数据在两个磁盘之间条带化，在另外两个磁盘之间镜像。这样可提供良好的性能和数据保护。