

英特尔™ 随芯恢复技术 使用手册



—— 立即行动，开机时按下F3进行备份，日后便可随需恢复！



进行备份

进行还原

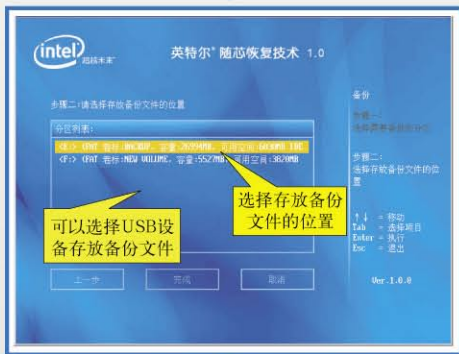
第一步：
选择需要备份的分区



第一步：
选择备份文件所在分区



第二步：
选择存放备份文件的分区



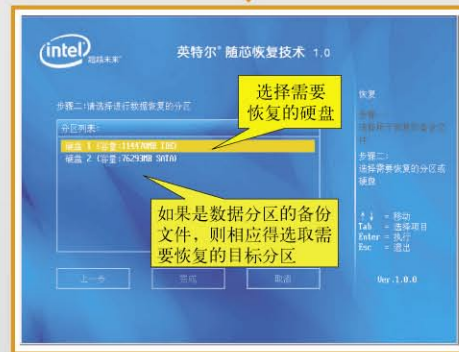
第二步：
选择用于恢复的备份文件



第三步：
为备份文件命名并开始备份过程



第三步：
选择需要恢复的硬盘或分区并开始还原过程



任务完成！三步轻松备份/还原！

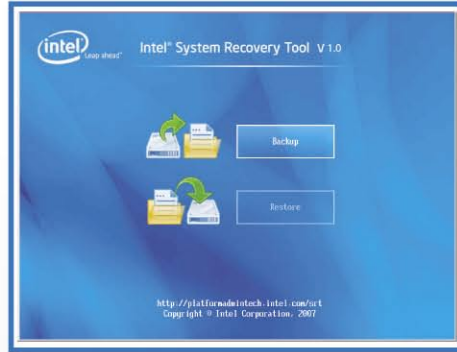
更多关于英特尔™ 随芯恢复技术以及如何切换到英特尔™ 英保通™ 平台，请访问：<http://platformadmintech.intel.com/cn/sr/>



Intel™ System Recovery Tool Tutorial



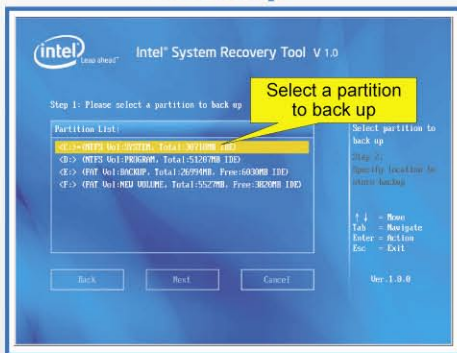
— Do it now! Press F3 to start your data backup.



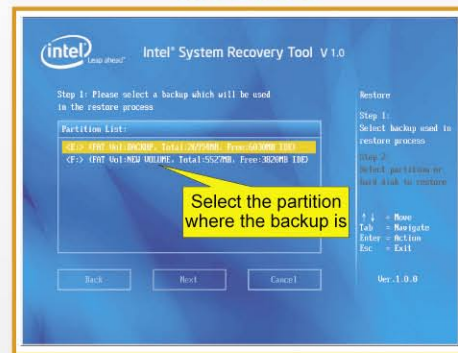
Backup

Restore

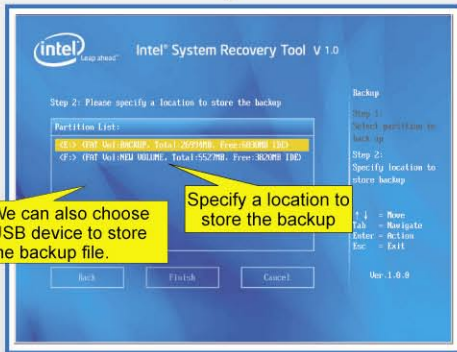
Step 1:
Select a partition to backup



Step 1:
Identify backup file location



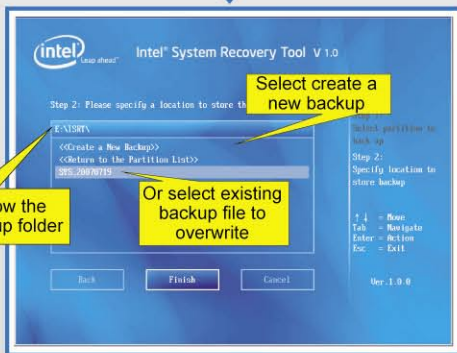
Step 2:
Choose a location to save the file



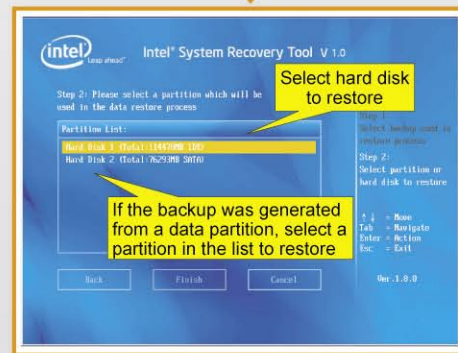
Step 2:
Select desired backup file



Step 3:
Give the file a name



Step 3:
Select hard disk or partition to restore



Backup/Restore Completed in 3 easy steps!

For more information about Intel™ System Recovery Tool and how to enable Intel™ Platform Administration Technology, please visit: <http://platformadmintech.intel.com/srt/>

